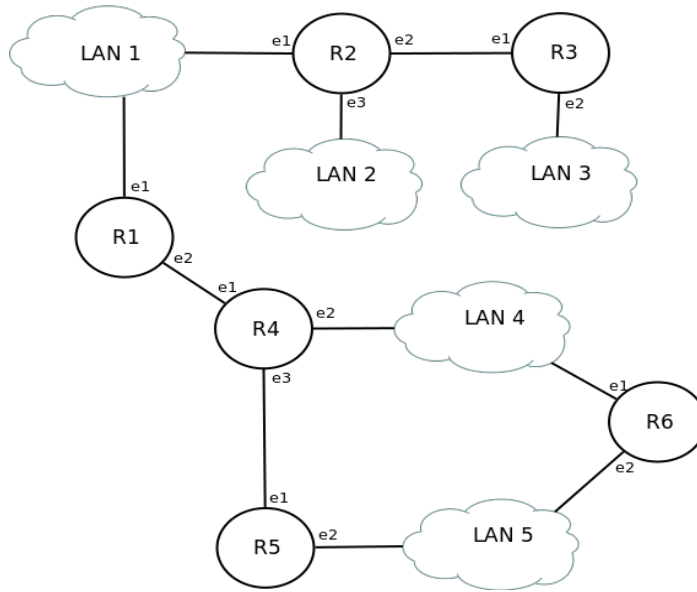


1. Za datu topologiju odrediti plan adresiranja korišćenjem varijabilne mrežne maske.



Specifikacija LAN-ova je data u sledećoj tabeli:

| Naziv LAN-a | Broj planiranih računara |
|-------------|--------------------------|
| LAN 1       | 32                       |
| LAN 2       | 57                       |
| LAN 3       | 24                       |
| LAN 4       | 20                       |
| LAN 5       | 77                       |

Raspoloživi adresni opseg je **10.0.0.0/23**. Za svaki ruter popuniti sledeću tabelu:

| Oznaka rutera | Oznaka interfejsa na ruteru | Adresa / mrežna maska |
|---------------|-----------------------------|-----------------------|
| R1            | e1                          |                       |
|               | e2                          |                       |
| R2            | e1                          |                       |
|               | e2                          |                       |
|               | e3                          |                       |
| R3            | e1                          |                       |
|               | e2                          |                       |
| R4            | e1                          |                       |
|               | e2                          |                       |
|               | e3                          |                       |
| R5            | e1                          |                       |
|               | e2                          |                       |
| R6            | e1                          |                       |
|               | e                           |                       |

